

## BULLETIN MENSUEL FRUITS ET LEGUMES

N° 373  
 MAI 2023



### LEGUMES & FRUITS



Sur 1175 tonnes autorisées à l'importation en fruits et légumes du 16/03/2023 au 15/04/2023, 398 tonnes (soit 34%) ont réellement pu être importées.

Entre mars et avril 2023, l'indice du marché de gros de fortement baissé pour les fruits avec -12,7%, il reste stable pour les légumes (+ 0,2%). Dans le même temps, l'indice des prix au détail baisse pour les spéculations fruitières (-3,4%) et légumières (-2,3%).

Les prévisions de récoltes des mois de mai et juin restent insuffisantes pour satisfaire le marché local. Le recours à l'importation reste toujours nécessaire.

Ainsi, sur la période du 16/05 au 15/06/2023, 853 tonnes sont autorisées à l'importation (cf. détail ci-après), dont 74% de légumes et 26% de fruits.

### AUTORISATION D'IMPORTATION DU 16 MAI 2023 AU 15 JUIN 2023

Chaque **grossiste importateur** fait une demande d'importation mensuelle en fruits ou légumes dont il pourrait avoir besoin. Cette demande se fait auprès de l'**Agence Rurale** (contact@agencerurale.nc), qui émet les décisions à l'importation. Les volumes autorisés à l'importation sont donc les suivants (il ne s'agit pas ici des volumes réellement importés) :

- AIL : 63,5 tonnes
- AUTRE PIMENT : 7,5 tonnes
- BROCOLI : 12,6 tonnes
- CAROTTE : 95,2 tonnes
- CELERI : 13,4 tonnes
- CHOU CHINE : 18,1 tonnes
- CHOU FLEUR : 16,7 tonnes
- CHOU ROUGE : 25,3 tonnes
- CHOU VERT ET BLANC : 61,1 tonnes
- CHOUCROUTE : 3,1 tonnes
- CORIANDRE : 1,35 tonnes
- COURGETTE : 13,11 tonnes
- ECHALOTTE : 20,2 tonnes
- HARICOT BEURRE : 0,6 tonne
- HARICOT CHINOIS : 0,6 tonne
- HARICOT VERT : 2,1 tonnes
- LAITUE AUTRE : 8,01 tonnes
- LAITUE POMMÉE : 3 tonnes
- MAÏS DOUX : 5,6 tonnes
- NAVET : 4,01 tonnes
- OIGNON FRAIS : 149 tonnes
- OIGNON VERT : 1,3 tonnes
- PERSIL : 2,9 tonnes
- POIREAU : 19,1 tonnes
- POIVRON JAUNE : 12,6 tonnes
- POIVRON ROUGE : 15,6 tonnes
- POIVRON VERT : 10 tonnes
- RADIS : 4,1 tonnes
- TOMATE AUTRE : 44,8 tonnes
- ANANAS : 1,2 tonnes
- CITRON : 6,04 tonnes
- FRAISE : 5,6 tonnes
- FRAMBOISE : 4,6 tonnes
- FRUIT DE LA PASSION : 1,1 tonne
- LETCHI : 2,5 tonnes
- LIME : 3 tonnes
- MANDARINE TANGERINE : 61,4 tonnes
- MANGUE : 4 tonnes
- MELON : 25,5 tonnes
- PÊCHE ET NECTARINE : 26,1 tonnes
- ORANGE : 61,4 tonnes
- PAMPLEMOUSSE : 7,1 tonnes
- PASTEQUE : 3 tonnes
- POMELO : 3,6 tonnes
- TANGELO : 4 tonnes

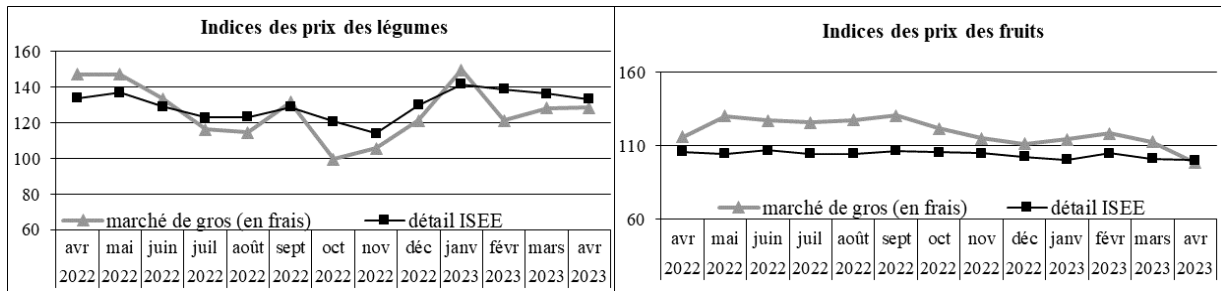
L'efficacité de la régulation du marché à partir des résultats de l'enquête dépend de la fiabilité des déclarations des agriculteurs. C'est pourquoi, en cas de modification notable des prévisions de récoltes, il est demandé aux **producteurs** de bien vouloir contacter le Service des statistiques et des affaires rurales de la DAVAR / Pôle statistiques et études rurales, au 25.51.26 ou au 25.51.24 ([davar.sar-stats@gouv.nc](mailto:davar.sar-stats@gouv.nc)).

### INFO

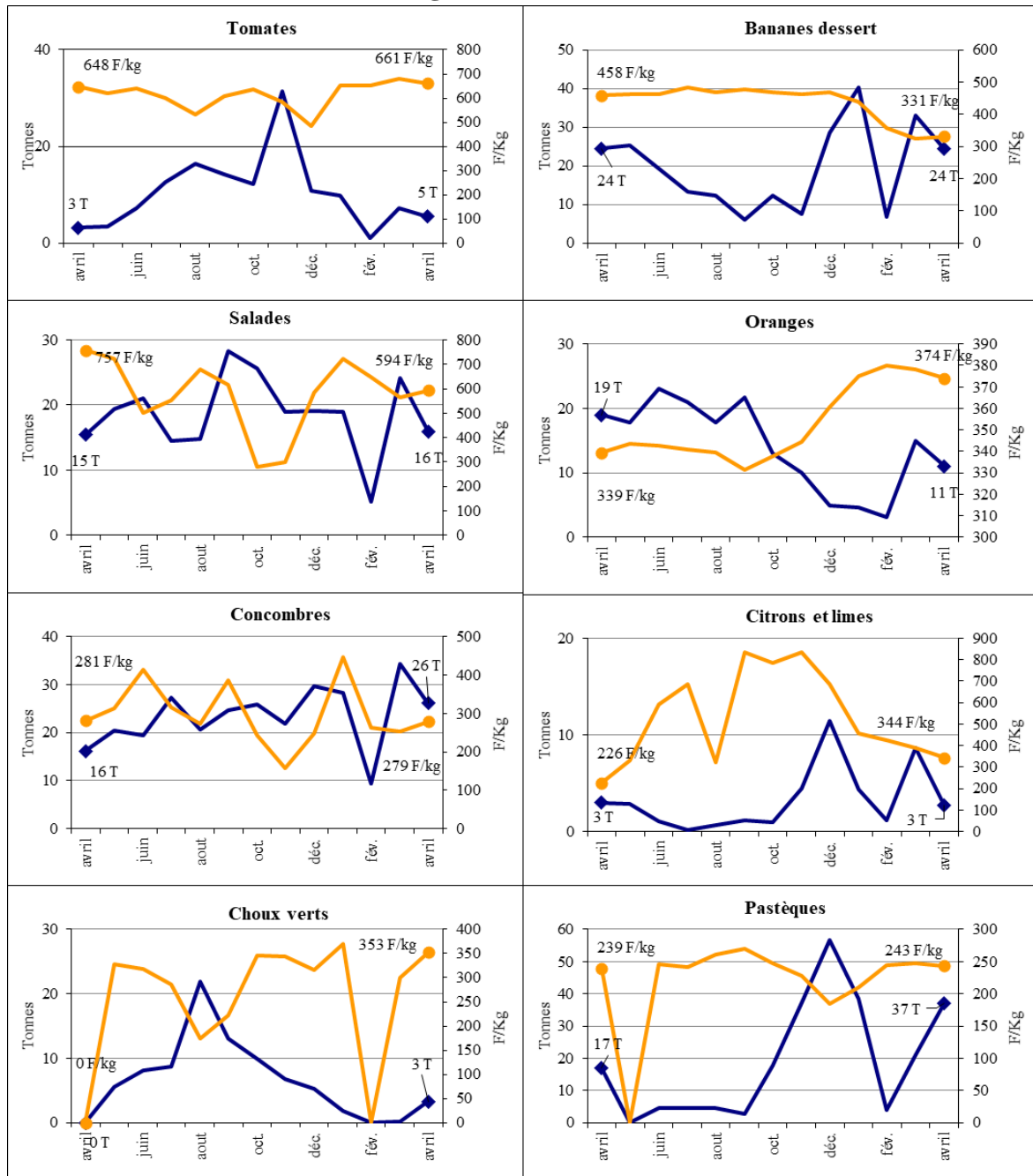
#### Indice des prix des fruits et des légumes (base 100 en 2021) :

		Indice mars 2023	Indice avril 2023	Var. sur 1 mois	Var. sur mars. 2022
MARCHÉ DE GROS	Légumes frais	128	128	+ 0,2 %	- 12,7 %
	Fruits frais	113	98	- 12,7 %	- 15,2 %
DETAIL (ISEE)	Légumes	136	133	- 2,3 %	- 0,4 %
	Fruits	101	100	- 3,4 %	- 5,3 %

## Indices des prix des fruits et des légumes au marché de gros et au détail (ISEE) entre avril 2022 et avril 2023 (base 100 en 2021)



## Evolution des poids et des prix moyens au marché de gros de huit fruits et légumes entre avril 2022 et avril 2023



— Volumes en tonnes

— Prix moyen en F/kg

LE MARCHE DES FRUITS ET LEGUMES ET LES PERSPECTIVES DE PRODUCTIONS

DAVAR/SAR  
Sources : DAVAR (résultats de l'enquête mensuelle), CAP-NC (données du Marché de Gros)

PRODUITS	Approvisionnement.* utile (T)	Mise en marché** mars. (T)	Marché de gros mars.		Marché de gros avr.		Indice des prix marché de gros (base 100 en 2021)***			Récoltes envisagées (T)	
			Qté(T)	Prix (F/kg)	Qté(T)	Prix (F/kg)	Mars	avril	Evolution	mai	juin
<b>CULTURES MARAICHERES</b>											
Ail	14						-	-	-		
Aubergine	13	32,8	6,9	394	5,2	292	118	87	-26,0%	16,7	10,7
Brocoli	5										
Carotte	110								-	0,0	0,7
Celeri	5		0,1	476	0,1	436	122	112	-8%		
Chou de chine	50	28,0	6,3	347	5,7	371	124	133	7,0%	31,1	32,1
Chou fleur	8						0	0	-		
Chou rouge	5				0,6	400	0	155	-		
Chou vert et blanc	80	nd	0,1	300	3,2	353	176	208	18%	59,4	32,8
Chouchoute	6		0,1	195	0,7	190	126	122	-3%	0,0	0,0
Citrouille/Courge	10	nd	7,6	145	5,5	189	77	100	30%	11,4	30,2
Concombre télégraphe	20	48,9	6,1	717	7,2	573				32,2	27,4
Concombre vert et blanc	55	64,0	28,2	153	18,9	168	91	100	10%	76,1	68,2
Courgette	30	36,5	13,7	525	10,4	483	162	149	-8%	21,4	19,4
Haricot vert et beurre	12	nd	0,01	671			119			1,8	1,5
Mais doux	6								-	0,0	0,2
Navet	6	0,9	1,5	326	1,4	291	136	121	-11%	10,9	1,8
Oignons secs	150								-		
Patates douces		14,6	4,5	387	5,2	374	91	88	-3%		
Persils Européen	1,7	0,1	0,7	1348	0,6	1338	127	126	-1%	0,3	0,3
Persil Chinois	1,1	0,2	0,3	1254	0,5	1283	127	130	2%	0,5	0,8
Poireau	7	nd				0	0	0	-		
Poivron vert		1,9	0,3	588	1,5	588				8,7	8,0
Poivrons jaunes, oranges, blancs, mauve	10						107	107	0%		
Poivrons rouges						700					
Radis	2	0,4	0,7	330	0,5	357	93	100	8%	1,0	0,0
Salades	120	179,0	24,1	564	15,9	594	131	138	5%	81,3	64,0
Tomates autres	140	45,7	7,3	680	5,4	661	180	175	-3%	105,2	87,0
<b>CULTURES FRUITIERES</b>											
Ananas	50	nd	1,6	508,8	1,2	497	123	120	-2%	37,4	35,3
Avocat	10	4,0	5,5	512,7	1,3	498	106	103	-3%	8,6	8,3
Banane dessert		90,1	33,1	323,9	24,3	331	98	100	2%	86,0	55,0
Citron Combawa											
Lime	15	9,4	8,6	387,4	2,7	344	95	84	-11%	6,2	2,4
Letchi	70								-		
Mandarine, tangerine	40	nd	3,7	537,4	0,9	557,3	116	120	4%	9,1	8,5
Mangue	40						0	0	-		
Melon	25	nd	6,9	513,4	6,4	433	108	91	-16%	6,1	8,7
Nectarine	9								-		
Orange Saison											
Orange Navel	110	nd	15,0	378,0	11,0	374,0	127	126	-1%	62,4	5,3
Orange Val. Late											
Pamplemousse, et pomelo	5	1,3	1,36	232,8	2,1	213,0	102	94	-7%	1,1	1,2
							139	0	-100%		
Papaye	15	7,4	4,4	176,9	5,7	180	112	114	2%	6,8	5,5
Pasteque	80	22,2	21,1	248,0	37,1	243	140	137	-2%	13,0	52,2
Pomme-cannelle	0,2	1,6	0,01	550	0,01	300	101	55	-45%	0,4	0,1
Pomme liane	0,4	1,3	0,41	418,9	0,4	473	91	103	13%	0,4	0,6
Tangelo	1								-	0,0	0,0

\* Estimation des quantités utiles pour approvisionner le marché de façon satisfaisante (source ERPA)

\*\*Déclarations de mises en marché faites par les producteurs, lors des enquêtes mensuelles

\*\*\* Indices des prix des produits agricoles au marché de gros de Nouméa (IPPAMG)

nd : Non diffusable

## Pour vous aider à mieux commercialiser vos productions !

### Liste des grossistes-importateurs en fruits et légumes :

BND	BP 298 - 98860 Koné	Tél : 42-51-52 / 77-73-70	Fax : 42-51-42
SOFLEG	2 route de la Taraudière - 98870 BOURAIL	Tél : 30-35-55	
GREEN TIPENGA	BP 445 - 98825 Pouembout	Tél. : 78.73.32	
JDI Import	BP 52 - 98845 Nouméa cedex	Tél. : 28.75.75	
LA FRUITIERE	2 bis rue Henri Simonin	Tél. : 45-73-57	
LE MARAICHER	BP 7563 - 98801 Nouméa	Tél. : 27-33-38	Fax : 27-54-28
NATURA	BP 17106 - 98862 Nouméa	Tél : 25-20-91 / 81-20-47	Fax : 25-20-91
PROFRUITS	BP 27063 - 98863 Nouméa	Tél. : 28-39-51 / 78-43-84	Fax : 28-39-61
SCIE	54, rue Fernand Forest - Nouméa	Tél. : 28-54-88	Fax : 28-54-90
SOPLI	BP 27829 - 98863 - Nouméa	Tél. : 28-51-26	Fax : 27-32-02

Ce bulletin est aussi disponible sous un format électronique.

Faites nous connaître votre adresse-mail par téléphone au numéro suivant :  
25 51 25

ou en vous abonnant sur le site internet de la DAVAR à l'adresse suivante :

<https://davar.gouv.nc>

(« [Restez notifié par mail à chaque nouvelle actualité](#) », lettre d'information BMFL)