

BULLETIN MENSUEL FRUITS ET LÉGUMES
N°384 AVRIL 2024



LÉGUMES ET FRUITS

Sur 1221 tonnes autorisées à l'importation en fruits et légumes du 16/02/2024 au 15/03/2024, 608 tonnes (soit 50 %) ont réellement pu être importées.

En mars 2024, l'indice du marché de gros est de 129 pour les légumes, et de 101 pour les fruits, soit une variation respective de + 4,9 % et de + 3,1 % par rapport au mois dernier. Par rapport à mars 2023, cette valeur d'indice baisse de - 10,2 % pour les fruits et augmente de + 0,9 % pour les légumes.

L'indice des prix au détail est en baisse de - 2,6 % pour les fruits et - 1,9 % pour les légumes entre février et mars 2024.

Globalement, la production locale reste basse en mars.

Le recours à l'importation reste nécessaire, sur la période du 16/04/2024 au 15/05/2024, 996 tonnes sont autorisées à l'importation (cf. détail ci-après), dont 80 % de légumes et 20 % de fruits.

AUTORISATION D'IMPORTATION DU 16 AVRIL 2024 AU 15 MAI 2024

Chaque **grossiste importateur** fait une demande d'importation mensuelle en fruits ou légumes dont il pourrait avoir besoin. Cette demande se fait auprès de l'**Agence rurale** (contact@agencerurale.nc), qui émet les décisions à l'importation. Les volumes autorisés à l'importation sont donc les suivants (il ne s'agit pas ici des volumes réellement importés) :

AIL : 57,8 Tonnes	HARICOT VERT : 2 Tonnes	FRAISE : 6,5 Tonnes
AUTRE PIMENT : 7,8 Tonnes	MAÏS DOUX : 0,3 Tonne	FRAMBOISE : 4,35 Tonnes
BROCOLI : 25,4 Tonnes	NAVET : 5,5 Tonnes	FRUIT DE LA PASSION : 2,15 Tonnes
CAROTTE : 164,6 Tonnes	OIGNON FRAIS : 266 Tonnes	LETCHI : 3 Tonnes
CÉLERI : 19,5 Tonnes	OIGNON VERT : 1 Tonne	MANDARINE TANGERINE : 59 Tonnes
CHOU CHINE : 13,5 Tonnes	PERSIL : 1,7 Tonnes	MANGUE : 4 Tonnes
CHOU FLEUR : 15,7 Tonnes	POIREAU : 11,9 Tonnes	NECTARINE : 36 Tonnes
CHOU ROUGE : 23 Tonnes	POIVRON JAUNE : 16,1 Tonnes	PAMPLEMOUSSE : 8,2 Tonnes
CHOU VERT ET BLANC : 27,4 Tonnes	POIVRON ROUGE : 16,1 Tonnes	P S ÈQUE : 36 onnes
CHOUCROUTE : 1 Tonne	POIVRON VERT : 10,27 Tonnes	POMELO : 7,2 Tonnes
CORIANDRE : 1 Tonne	RADIS : 3,5 Tonnes	POMME CANNELLE : 2 Tonnes
ÉCHALOTE : 24 Tonnes	TOMATE AUTRE : 81,7 Tonnes	TANGELO : 16,1 Tonnes
HARICOT BEURRE : 1 Tonne	TOMATE CERISE : 2,4 Tonnes	
HARICOT CHINOIS : 1 Tonne	ANANAS : 10 Tonnes	

L'efficacité de la régulation du marché à partir des résultats de l'enquête dépend de la fiabilité des déclarations des agriculteurs. C'est pourquoi, en cas de modification notable des prévisions de récoltes, il est demandé aux **producteurs** de bien vouloir contacter le Service des statistiques et des affaires rurales de la DAVAR / Pôle statistiques et études rurales, au 25.51.26 ou au 25.51.24 (davar.sar-stats@gouv.nc).

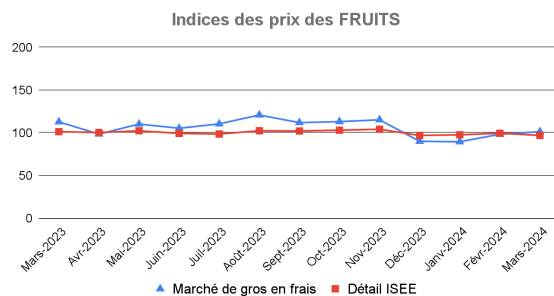
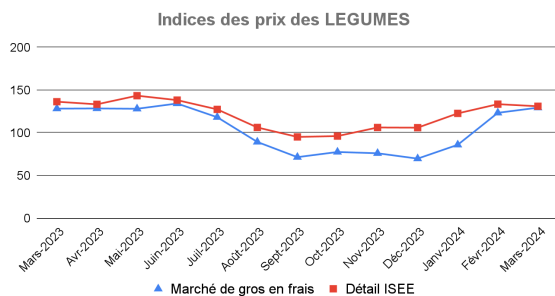
INFO

Indices des prix des fruits et des légumes (base 100 en 2021) :

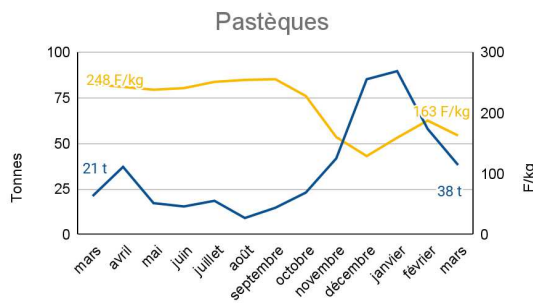
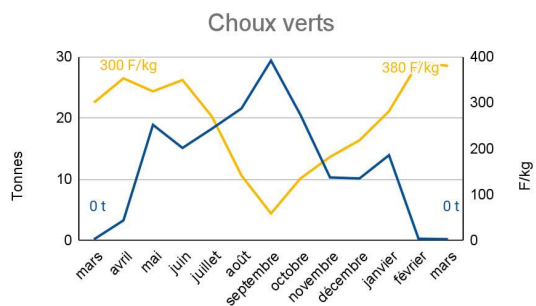
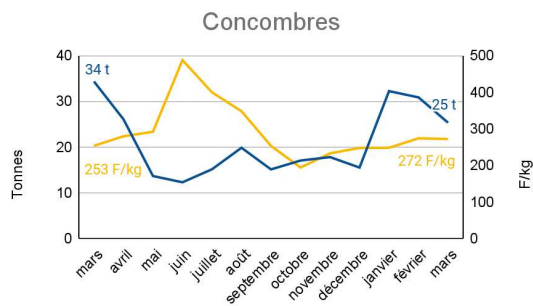
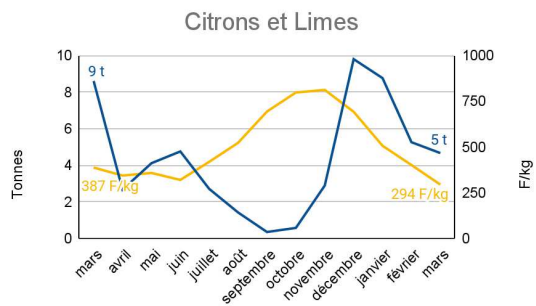
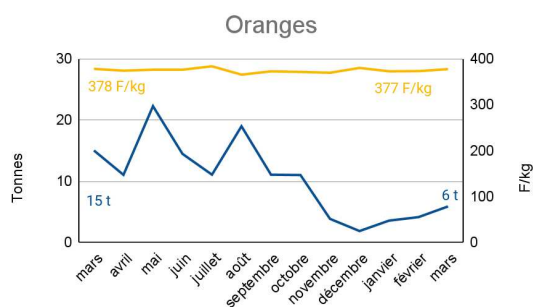
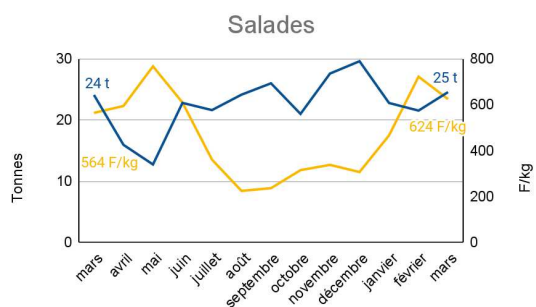
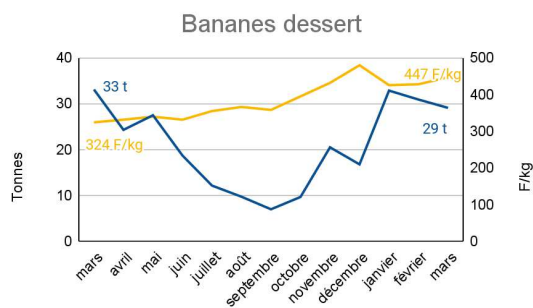
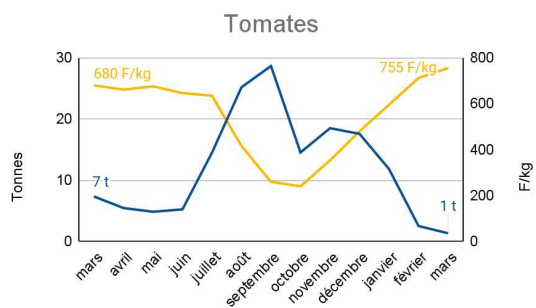


		Indice Févr 2024	Indice Mars 2024	Variation sur un mois	Variation sur Mars 2023
MARCHE DE GROS	Légumes frais	123	129	4,88 %	0,87 %
	Fruits frais	98	101	3,11 %	-10,16 %
DETAIL (ISEE)	Légumes	133	131	-1,85 %	-3,92 %
	Fruits frais	99	97	-2,57 %	-4,33 %

Indices des prix des fruits et des légumes au marché de gros et au détail (ISEE) entre mars 2023 et mars 2024 (base 100 en 2021)



Evolution des poids et des prix moyens au marché de gros de huit fruits et légumes entre mars 2023 et mars 2024



— Volumes en tonnes
 — Prix moyen en F/kg



LE MARCHÉ DES FRUITS ET LÉGUMES ET LES PERSPECTIVES DE PRODUCTIONS

DAVAR/SAR

Sources : DAVAR (résultats de l'enquête mensuelle), CAP-NC (données du Marché de Gros)

PRODUITS	Approvision.* utile (T)	Mise en marché** Févr. (T)	Marché de gros Févr.		Marché de gros Mars.		Indice des prix marché de gros (base 100 en 2021)***			Récoltes envisagées (T)		
			Qté(T)	Prix (F/kg)	Qté(T)	Prix (F/kg)	Févr	Mars	Evolution	Avr	Mai	
CULTURES MARAICHERES												
Ail	14	0,0	0,0	0	0,0	0	0	0	0	-	0,0	0,0
Aubergine	13	6,5	6,2	259	3,8	269	78	80	3,7%	22,4	13,7	
Brocoli	5	0,0	0,0	0	0,0	0	0	0	0	-	0,0	0,1
Carotte	110	0,0	0,9	221	0,0	160	85	61	-28%	0,2	0,1	
Céleri	5	0,0	0,0	0	0,0	0	0	0	0	-	0,7	1,1
Chou de chine	50	27,5	3,5	352	3,2	390	126	140	10,6%	41,7	35,2	
Chou fleur	8	0,0	0,0	0	0,0	0	0	0	0	-	0,0	0,1
Chou rouge	5	0,0	0,1	400	0,0	0	155	0	-100,0%	0,0	0,0	
Chou vert et blanc	80	0,0	0,2	388	0,2	380	228	224	-2%	12,2	122,8	
Chouchoute	6	0,0	0,00	0	0,0	0	0	0	-	0,08	0,05	
Citrouille/Courge	10	7,9	6,2	130	10,3	144	69	76	11%	42,9	20,2	
Concombre télégraphe	20	12,9	3,8	613	4,1	765	98	97	-1%	49,3	31,8	
Concombre vert et blanc	55	54,9	27,0	225	21,2	177				96,0	84,1	
Courgette	30	20,9	12,3	345	8,7	436	106	134	26%	34,8	15,3	
Haricot vert et beurre	12	0,0	0,0	650	0,0	0	115	0	-100%	0,4	1,1	
Maïs doux	6	n.d	2,5	209	1,2	204	135	132	-2%	2,1	4,5	
Navet	6	n.d	0,6	220	0,4	300	91	125	36%	2,2	3,8	
Oignons secs	150	n.d	3,9	153	0,0	0	58	0	-100%	0,1	0,1	
Patates douces		12,7	6,0	394	6,3	409	93	96	4%	14,2	16,5	
Persils Européen	1,7	0,7	0,8	1242	0,7	1294	117	122	4%	0,8	0,9	
Persil Chinois	1,1	0,9	0,5	1345	0,8	1348	137	137	0%	0,7	1,1	
Poireau	7	2,0	0,0	0	0,0	0	0	0	-	1,7	1,6	
Poivron vert	10	1,7	1,0	484	0,6	517	93	94	0%	43,5	9,3	
Poivrons jaunes, oranges, blancs, mauve		0,0	0,0	0	0,0	0				0,0	0,0	
Poivrons rouges		n.d	0,3	600	0,1	513				0,0	0,0	
Radis	2	0,6	0,1	357	0,7	343	100	96	-4%	1,4	0,3	
Salades	120	62,6	21,5	722	24,5	624	0	0	-	178,4	60,5	
Tomates	140	41,9	2,5	712	1,3	755	189	200	6%	56,4	98,4	

<i>CULTURES RURALES</i>												
Ananas	50	.d	0,0	0	0	0	0	0	0	-	30,6	25,5
Avocat	10	3,5	2,0	536	6	492	111	111	0%	19,3	15,4	
Banane dessert		90,0	30,9	428	29	447	129	129	0%	100,4	49,1	
Citron Combawa	15	8,5	5,3	401	5	294	98	98	0%	18,7	5,2	
Lime												
Letchi	70	0,0	0,0	0	0	0	0	0	-	0,0	0,0	
Mandarine, tangerine	40	0,0	0,0	0	2	500	0	0	-	12,4	11,0	
Mangue	40	2,8	1,0	488	0	600	119	119	0%	0,2	0,0	
Melon	25	.d	10,8	462	4	507	97	97	0%	56,8	21,6	
Nectarine	9	0,0	0,0	0	0	0	0	0	-	0,0	0,0	
Orange Saison	110	.d	9,0	373	0	377	125	125	0%	62,8	8,7	
Orange Navel												
Orange Val. Late												
Pamplemousse, et pomelo	5	0,8	0,42	209	0	222	93	93	0%	1,4	0,4	
		0,0										
Papaye	15	4,1	3,0	151	4	175	96	96	0%	7,6	4,7	
Pastèque	80	94,2	58,0	188	38	163	106	106	0%	57,5	95,0	
Pomme-cannelle	0,2	.d	0,00	0	0	0	0	0	-	1,7	0,4	
Pomme liane	0,4	2,0	1,49	437	0	442	95	95	0%	0,7	1,0	
Tangelo	1	0,0	0,0	0	0	0	0	0	-	0,0	0,0	

* Estimation des quantités mensuelles utiles pour approvisionner le marché de façon satisfaisante (source : Agence rurale)

**Déclarations de mises en marché faites par les producteurs, lors des enquêtes mensuelles

*** base 100 en 2021 - Indices des prix des produits agricoles au marché de gros de Nouméa (IPPAMG)

n.d : donnée non diffusable

**Indices des prix des fruits et des légumes au marché de gros et au détail (ISEE)
entre avril 2022 et avril 2023 (base 100 en 2021)**



Liste des grossistes-importateurs en fruits et légumes :

BND	BP 298 - 98860 Koné	Tél : 42-51-52 / 77-73-70	Fax : 42-51-42
SOFLEG	2 route de la Taraudière - 98870 BOURAIL	Tél : 30-35-55	
GREEN TIPENGA	BP 445 - 98825 Pouembout	Tél. : 78.73.32	
JDI Import	BP 52 - 98845 Nouméa cedex	Tél. : 28.75.75	
LA FRUITIERE	2 bis rue Henri Simonin	Tél. : 45-73-57	
LE MARAICHER	BP 7563 - 98801 Nouméa	Tél. : 27-33-38	Fax : 27-54-28
NATURA	BP 17106 - 98862 Nouméa	Tél : 25-20-91 / 81-20-47	Fax : 25-20-91
PROFRUITS	BP 27063 - 98863 Nouméa	Tél. : 28-39-51 / 78-43-84	Fax : 28-39-61
SCIE	54, rue Fernand Forest Nouméa	Tél. : 28-54-88	Fax : 28-54-90
SOPLI	BP 27829 - 98863 - Nouméa	Tél. : 28-51-26	Fax : 27-32-02



Vous souhaitez recevoir mensuellement ce bulletin ?

**Faites nous connaître votre adresse de courriel par téléphone au numéro suivant :
25 51 25**

ou en vous abonnant sur le site internet de la DAVAR à l'adresse suivante :

<https://davar.gouv.nc>

(« [Restez notifié par mail à chaque nouvelle actualité](#) », lettre d'information BMFL)