

**BULLETIN MENSUEL FRUITS ET LÉGUMES**  
**N°384 AVRIL 2024**



**LÉGUMES ET FRUITS**

Sur 1221 tonnes autorisées à l'importation en fruits et légumes du 16/02/2024 au 15/03/2024, 608 tonnes (soit 50 %) ont réellement pu être importées.

En mars 2024, l'indice du marché de gros est de 129 pour les légumes, et de 101 pour les fruits, soit une variation respective de + 4,9 % et de + 3,1 % par rapport au mois dernier. Par rapport à mars 2023, cette valeur d'indice baisse de - 10,2 % pour les fruits et augmente de + 0,9 % pour les légumes.

L'indice des prix au détail est en baisse de - 2,6 % pour les fruits et - 1,9 % pour les légumes entre février et mars 2024.

Globalement, la production locale reste basse en mars.

Le recours à l'importation reste nécessaire, sur la période du 16/04/2024 au 15/05/2024, 996 tonnes sont autorisées à l'importation (cf. détail ci-après), dont 80 % de légumes et 20 % de fruits.

**AUTORISATION D'IMPORTATION DU 16 AVRIL 2024 AU 15 MAI 2024**

Chaque **grossiste importateur** fait une demande d'importation mensuelle en fruits ou légumes dont il pourrait avoir besoin. Cette demande se fait auprès de l'**Agence rurale** (contact@agencerurale.nc), qui émet les décisions à l'importation. Les volumes autorisés à l'importation sont donc les suivants (il ne s'agit pas ici des volumes réellement importés) :

AIL : 57,8 Tonnes	HARICOT VERT : 2 Tonnes	FRAISE : 6,5 Tonnes
AUTRE PIMENT : 7,8 Tonnes	MAÏS DOUX : 0,3 Tonne	FRAMBOISE : 4,35 Tonnes
BROCOLI : 25,4 Tonnes	NAVET : 5,5 Tonnes	FRUIT DE LA PASSION : 2,15 Tonnes
CAROTTE : 164,6 Tonnes	OIGNON FRAIS : 266 Tonnes	LETCHI : 3 Tonnes
CÉLERI : 19,5 Tonnes	OIGNON VERT : 1 Tonne	MANDARINE TANGERINE : 59 Tonnes
CHOU CHINE : 13,5 Tonnes	PERSIL : 1,7 Tonnes	MANGUE : 4 Tonnes
CHOU FLEUR : 15,7 Tonnes	POIREAU : 11,9 Tonnes	NECTARINE : 36 Tonnes
CHOU ROUGE : 23 Tonnes	POIVRON JAUNE : 16,1 Tonnes	PAMPLEMOUSSE : 8,2 Tonnes
CHOU VERT ET BLANC : 27,4 Tonnes	POIVRON ROUGE : 16,1 Tonnes	P S ÈQUE : 36 onnes
CHOUCROUTE : 1 Tonne	POIVRON VERT : 10,27 Tonnes	POMELO : 7,2 Tonnes
CORIANDRE : 1 Tonne	RADIS : 3,5 Tonnes	POMME CANNELLE : 2 Tonnes
ÉCHALOTE : 24 Tonnes	TOMATE AUTRE : 81,7 Tonnes	TANGELO : 16,1 Tonnes
HARICOT BEURRE : 1 Tonne	TOMATE CERISE : 2,4 Tonnes	
HARICOT CHINOIS : 1 Tonne	ANANAS : 10 Tonnes	

L'efficacité de la régulation du marché à partir des résultats de l'enquête dépend de la fiabilité des déclarations des agriculteurs. C'est pourquoi, en cas de modification notable des prévisions de récoltes, il est demandé aux **producteurs** de bien vouloir contacter le Service des statistiques et des affaires rurales de la DAVAR / Pôle statistiques et études rurales, au 25.51.26 ou au 25.51.24 ([davar.sar-stats@gouv.nc](mailto:davar.sar-stats@gouv.nc)).

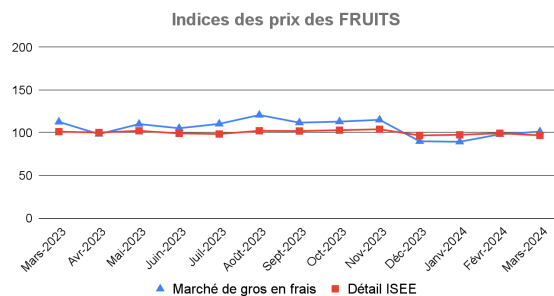
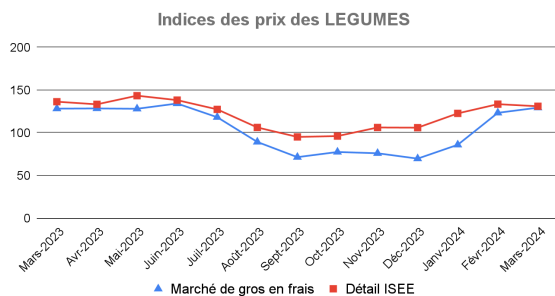
**INFO**

**Indices des prix des fruits et des légumes (base 100 en 2021) :**

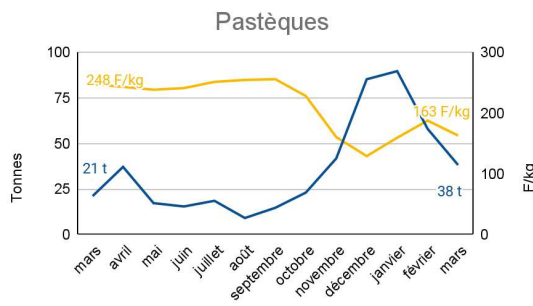
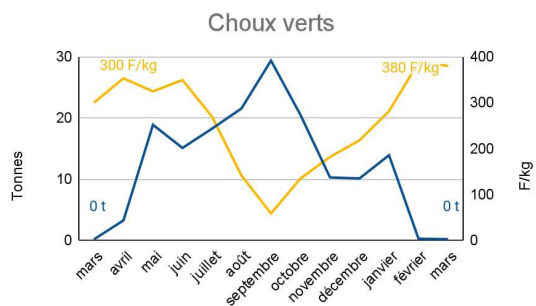
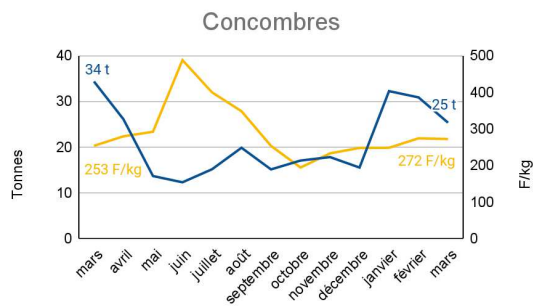
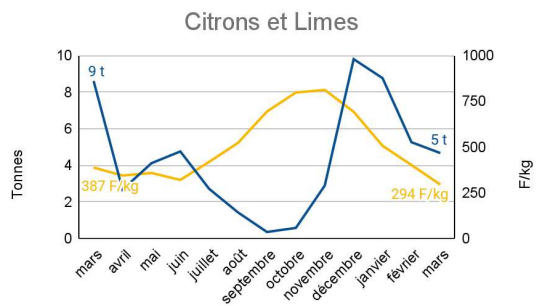
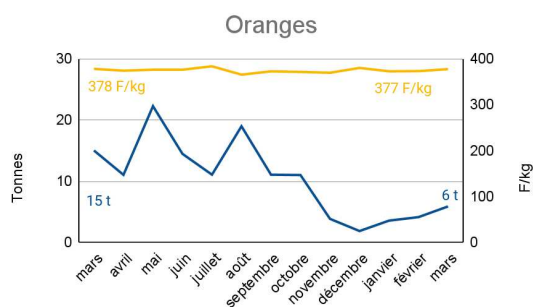
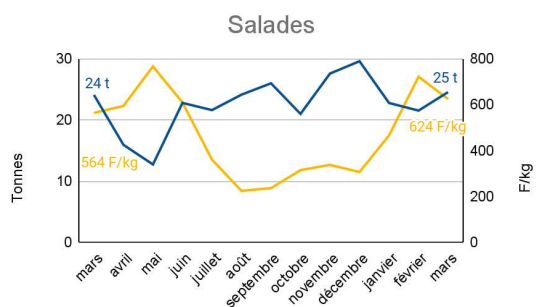
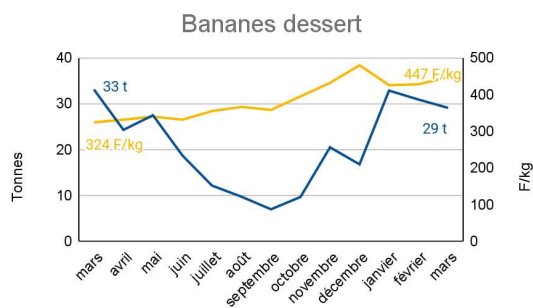
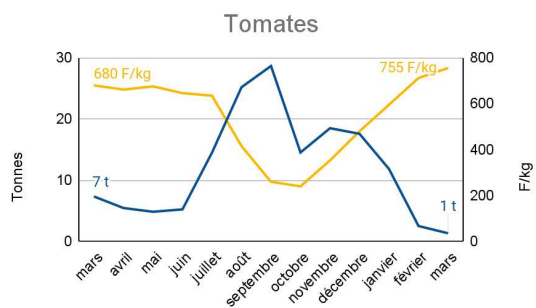


		Indice Févr 2024	Indice Mars 2024	Variation sur un mois	Variation sur Mars 2023
<b>MARCHE DE GROS</b>	<b>Légumes frais</b>	123	<b>129</b>	4,88 %	0,87 %
	<b>Fruits frais</b>	98	<b>101</b>	3,11 %	-10,16 %
<b>DETAIL (ISEE)</b>	<b>Légumes</b>	133	<b>131</b>	-1,85 %	-3,92 %
	<b>Fruits frais</b>	99	<b>97</b>	-2,57 %	-4,33 %

## Indices des prix des fruits et des légumes au marché de gros et au détail (ISEE) entre mars 2023 et mars 2024 (base 100 en 2021)



## Evolution des poids et des prix moyens au marché de gros de huit fruits et légumes entre mars 2023 et mars 2024



— Volumes en tonnes     
 — Prix moyen en F/kg



## LE MARCHÉ DES FRUITS ET LÉGUMES ET LES PERSPECTIVES DE PRODUCTIONS

DAVAR/SAR

Sources : DAVAR (résultats de l'enquête mensuelle), CAP-NC (données du Marché de Gros)

PRODUITS	Approvision.* utile (T)	Mise en marché** Févr. (T)	Marché de gros Févr.		Marché de gros Mars.		Indice des prix marché de gros (base 100 en 2021)***			Récoltes envisagées (T)		
			Qté(T)	Prix (F/kg)	Qté(T)	Prix (F/kg)	Févr	Mars	Evolution	Avr	Mai	
<b>CULTURES MARAICHERES</b>												
Ail	14	0,0	0,0	0	0,0	0	0	0	0	-	0,0	0,0
Aubergine	13	6,5	6,2	259	3,8	269	78	80	3,7%	22,4	13,7	
Brocoli	5	0,0	0,0	0	0,0	0	0	0	0	-	0,0	0,1
Carotte	110	0,0	0,9	221	0,0	160	85	61	-28%	0,2	0,1	
Céleri	5	0,0	0,0	0	0,0	0	0	0	0	-	0,7	1,1
Chou de chine	50	27,5	3,5	352	3,2	390	126	140	10,6%	41,7	35,2	
Chou fleur	8	0,0	0,0	0	0,0	0	0	0	0	-	0,0	0,1
Chou rouge	5	0,0	0,1	400	0,0	0	155	0	-100,0%	0,0	0,0	
Chou vert et blanc	80	0,0	0,2	388	0,2	380	228	224	-2%	12,2	122,8	
Chouchoute	6	0,0	0,00	0	0,0	0	0	0	-	0,08	0,05	
Citrouille/Courge	10	7,9	6,2	130	10,3	144	69	76	11%	42,9	20,2	
Concombre télégraphe	20	12,9	3,8	613	4,1	765	98	97	-1%	49,3	31,8	
Concombre vert et blanc	55	54,9	27,0	225	21,2	177				96,0	84,1	
Courgette	30	20,9	12,3	345	8,7	436	106	134	26%	34,8	15,3	
Haricot vert et beurre	12	0,0	0,0	650	0,0	0	115	0	-100%	0,4	1,1	
Mais doux	6	n.d	2,5	209	1,2	204	135	132	-2%	2,1	4,5	
Navet	6	n.d	0,6	220	0,4	300	91	125	36%	2,2	3,8	
Oignons secs	150	n.d	3,9	153	0,0	0	58	0	-100%	0,1	0,1	
Patates douces		12,7	6,0	394	6,3	409	93	96	4%	14,2	16,5	
Persils Européen	1,7	0,7	0,8	1242	0,7	1294	117	122	4%	0,8	0,9	
Persil Chinois	1,1	0,9	0,5	1345	0,8	1348	137	137	0%	0,7	1,1	
Poireau	7	2,0	0,0	0	0,0	0	0	0	-	1,7	1,6	
Poivron vert	10	1,7	1,0	484	0,6	517	93	94	0%	43,5	9,3	
Poivrons jaunes, oranges, blancs, mauve		0,0	0,0	0	0,0	0				0,0	0,0	
Poivrons rouges		n.d	0,3	600	0,1	513				0,0	0,0	
Radis	2	0,6	0,1	357	0,7	343	100	96	-4%	1,4	0,3	
Salades	120	62,6	21,5	722	24,5	624	0	0	-	178,4	60,5	
Tomates	140	41,9	2,5	712	1,3	755	189	200	6%	56,4	98,4	

<i>CULTURES RURALES</i>												
Ananas	50	.d	0,0	0	0	0	0	0	0	-	30,6	25,5
Avocat	10	3,5	2,0	536	6	492	111	111	0%	19,3	15,4	
Banane dessert		90,0	30,9	428	29	447	129	129	0%	100,4	49,1	
Citron Combawa	15	8,5	5,3	401	5	294	98	98	0%	18,7	5,2	
Lime												
Letchi	70	0,0	0,0	0	0	0	0	0	-	0,0	0,0	
Mandarine, tangerine	40	0,0	0,0	0	2	500	0	0	-	12,4	11,0	
Mangue	40	2,8	1,0	488	0	600	119	119	0%	0,2	0,0	
Melon	25	.d	10,8	462	4	507	97	97	0%	56,8	21,6	
Nectarine	9	0,0	0,0	0	0	0	0	0	-	0,0	0,0	
Orange Saison	110	.d	9,0	373	0	377	125	125	0%	62,8	8,7	
Orange Navel												
Orange Val. Late												
Pamplemousse, et pomelo	5	0,8	0,42	209	0	222	93	93	0%	1,4	0,4	
		0,0										
Papaye	15	4,1	3,0	151	4	175	96	96	0%	7,6	4,7	
Pastèque	80	94,2	58,0	188	38	163	106	106	0%	57,5	95,0	
Pomme-cannelle	0,2	.d	0,00	0	0	0	0	0	-	1,7	0,4	
Pomme liane	0,4	2,0	1,49	437	0	442	95	95	0%	0,7	1,0	
Tangelo	1	0,0	0,0	0	0	0	0	0	-	0,0	0,0	

\* Estimation des quantités mensuelles utiles pour approvisionner le marché de façon satisfaisante (source : Agence rurale)

\*\*Déclarations de mises en marché faites par les producteurs, lors des enquêtes mensuelles

\*\*\* base 100 en 2021 - Indices des prix des produits agricoles au marché de gros de Nouméa (IPPAMG)

n.d : donnée non diffusable

**Indices des prix des fruits et des légumes au marché de gros et au détail (ISEE)  
entre avril 2022 et avril 2023 (base 100 en 2021)**



Liste des grossistes-importateurs en fruits et légumes :

<b>BND</b>	<b>BP 298 - 98860 Koné</b>	<b>Tél : 42-51-52 / 77-73-70</b>	<b>Fax : 42-51-42</b>
<b>SOFLEG</b>	<b>2 route de la Taraudière - 98870 BOURAIL</b>	<b>Tél : 30-35-55</b>	
<b>GREEN TIPENGA</b>	<b>BP 445 - 98825 Pouembout</b>	<b>Tél. : 78.73.32</b>	
<b>JDI Import</b>	<b>BP 52 - 98845 Nouméa cedex</b>	<b>Tél. : 28.75.75</b>	
<b>LA FRUITIERE</b>	<b>2 bis rue Henri Simonin</b>	<b>Tél. : 45-73-57</b>	
<b>LE MARAICHER</b>	<b>BP 7563 - 98801 Nouméa</b>	<b>Tél. : 27-33-38</b>	<b>Fax : 27-54-28</b>
<b>NATURA</b>	<b>BP 17106 - 98862 Nouméa</b>	<b>Tél : 25-20-91 / 81-20-47</b>	<b>Fax : 25-20-91</b>
<b>PROFRUITS</b>	<b>BP 27063 - 98863 Nouméa</b>	<b>Tél. : 28-39-51 / 78-43-84</b>	<b>Fax : 28-39-61</b>
<b>SCIE</b>	<b>54, rue Fernand Forest Nouméa</b>	<b>Tél. : 28-54-88</b>	<b>Fax : 28-54-90</b>
<b>SOPLI</b>	<b>BP 27829 - 98863 - Nouméa</b>	<b>Tél. : 28-51-26</b>	<b>Fax : 27-32-02</b>



**Vous souhaitez recevoir mensuellement ce bulletin ?**

**Faites nous connaître votre adresse de courriel par téléphone au numéro suivant :  
25 51 25**

**ou en vous abonnant sur le site internet de la DAVAR à l'adresse suivante :**

**<https://davar.gouv.nc>**

**(« [Restez notifié par mail à chaque nouvelle actualité](#) », lettre d'information BMFL)**