



25/04/2016

COMMUNE DE POUEMBOUT

Dossier d'enquête parcellaire pour l'instauration des périmètres de protection du forage de Paouta

Présenté à:

Direction des Affaires Vétérinaires, Alimentaires et
Rurales (DAVAR)
Service de l'eau et des statistiques et études rurales
209, rue A. Benebig- BP 256
98845 NOUMEA CEDEX

RAPPORT



Numéro de projet: 137306012-003-R-rev2

Distribution:

Erwann Lamand
François Bottet





Table des matières

1.0 NOTICE EXPLICATIVE	1
2.0 PLAN DE SITUATION	1
3.0 PLAN CADASTRAL	1
4.0 ETAT PARCELLAIRE	5
4.1 Au niveau du PPI.....	5
4.2 Au niveau du PPR	5
4.3 Au niveau du PPE.....	5

TABLEAUX

Tableau 1: Caractéristiques des parcelles cadastrales sur lesquelles est implanté le PPE	5
--	---

FIGURES

Figure 1: Plan de situation du forage de Paouta F1 et de son bassin versant	2
Figure 2: Parcelle concernée par le PPI.....	3
Figure 3: Parcelles concernées par les PPR et PPE.....	4



1.0 NOTICE EXPLICATIVE

Dans le cadre de la campagne de protection de la ressource en eau, la Direction des Affaires Vétérinaires Alimentaires et Rurales (DAVAR) assiste la commune de Pouembout dans le processus de mise en place des périmètres de protection du forage de Paouta. Cette étude s'inscrit dans le cadre de la délibération n°105 du 16 août 1968, relative à la mise en place des périmètres de protection en Nouvelle-Calédonie.

La DAVAR a chargé Golder Associates NC (Golder), par les conventions n°286 datée du 6 novembre 2013 et n°296 datée du 4 avril 2014 de délimiter les périmètres de protection du forage de Paouta, de définir les prescriptions et recommandations associées, et d'élaborer les dossiers d'enquête publique et parcellaire.

Le présent rapport constitue le dossier d'enquête parcellaire. Le dossier d'enquête publique fait l'objet d'un rapport séparé (document 137306012-002-R-Rev2).

Le forage de Paouta est identifié par la DAVAR par le numéro ORE 1011100048 (nom court : « PaoutaF1 »).

2.0 PLAN DE SITUATION

La Figure 1 (source topographie et cadastre : Gouvernement de la Nouvelle-Calédonie), page suivante, situe le bassin versant d'étude ainsi que le forage de Paouta. Ce dernier a pour coordonnées (en RGNC) : X : 296 490 m ; Y : 348 135 m ; Z : 115 m.

3.0 PLAN CADASTRAL

La Figure 2 (source topographie et cadastre : Gouvernement de la Nouvelle-Calédonie), page 3, indique les limites parcellaires au niveau du périmètre de protection immédiate (PPI).

La Figure 3 (source topographie et cadastre : Gouvernement de la Nouvelle-Calédonie), page 4, indique les limites parcellaires au niveau du périmètre de protection rapprochée (PPR) et du périmètre de protection éloignée (PPE).



DOSSIER D'ENQUÊTE PARCELLAIRE - PPE FORAGE DE PAOUTA, COMMUNE DE POUEMBOUT

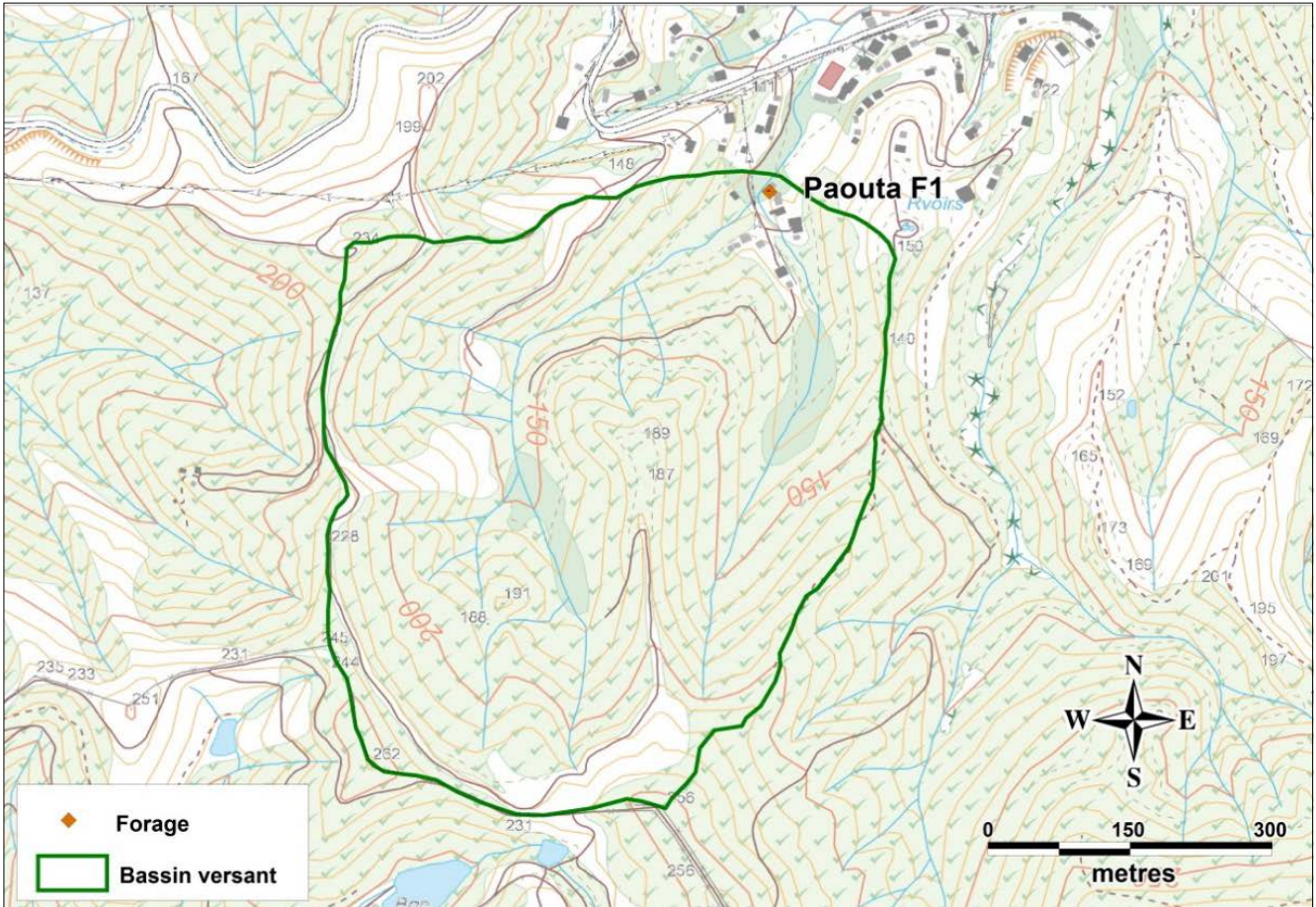


Figure 1: Plan de situation du forage de Paouta F1 et de son bassin versant

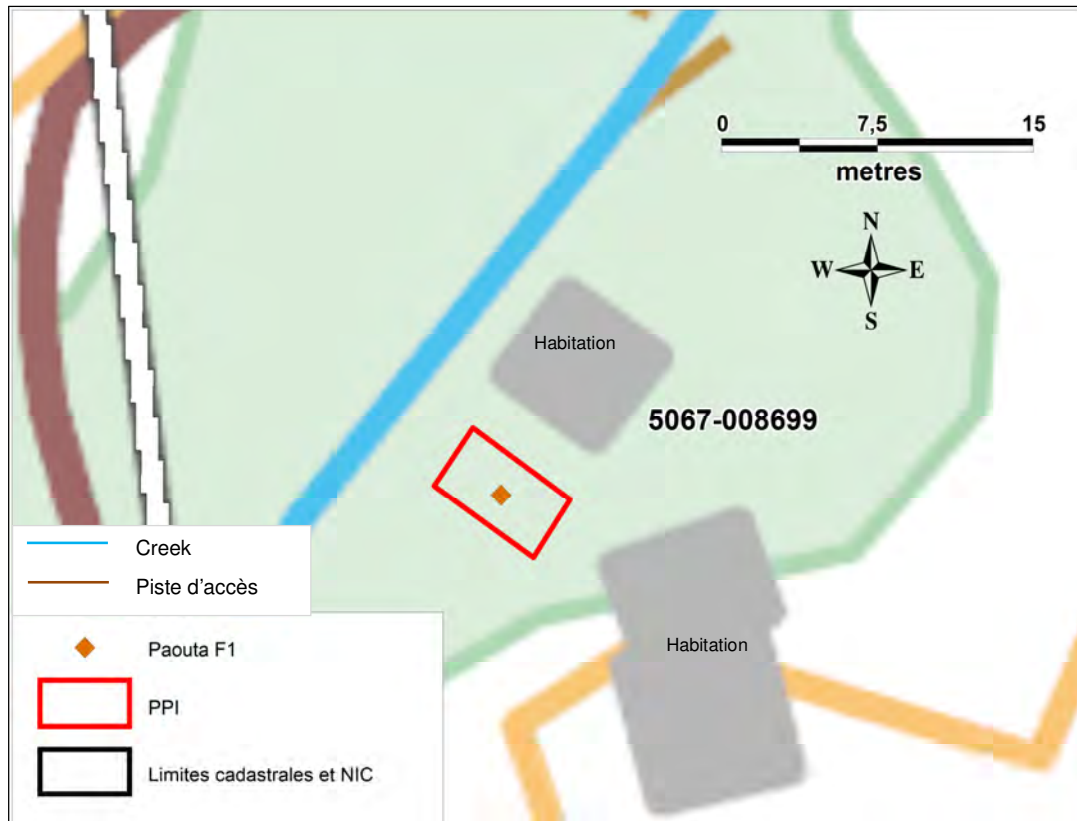


Figure 2: Parcelle concernée par le PPI



DOSSIER D'ENQUÊTE PARCELLAIRE - PPE FORAGE DE PAOUTA, COMMUNE DE POUEMBOUT

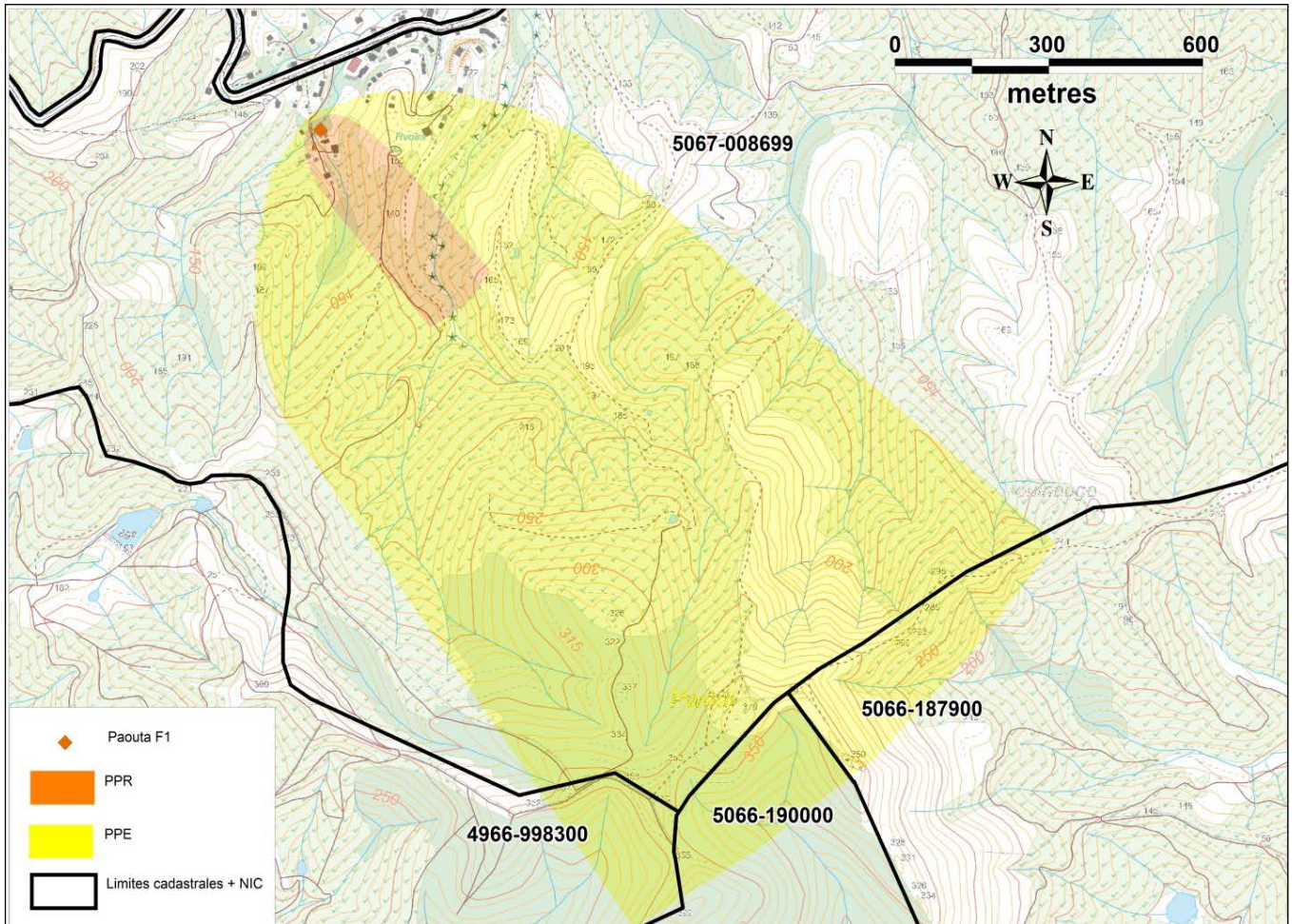


Figure 3: Parcelles concernées par les PPR et PPE



4.0 ETAT PARCELLAIRE

Les parcelles sont toutes situées sur la commune de Pouembout.

4.1 Au niveau du PPI

Le captage et son périmètre de protection immédiate (PPI) sont situés sur la parcelle cadastrale de Numéro d'Inventaire Cadastral (NIC) 5067-008699, sur une terre coutumière appartenant à la Réserve Autochtone (RA) de Koweï.

Le PPI recouvre une superficie de 19,5 m² soit 0,00195 ha.

4.2 Au niveau du PPR

Le périmètre de protection rapprochée (PPR) est situé sur la parcelle cadastrale 5067-008699, sur une terre coutumière appartenant à la Réserve Autochtone (RA) de Koweï.

Le PPR recouvre une superficie de 0,069 km² soit 6,9 ha.

4.3 Au niveau du PPE

Les parcelles cadastrales concernées par le périmètre de protection éloignée (PPE), sont présentées dans le Tableau 1.

Le PPE totalise une superficie d'environ 1,37 km², soit 137 ha.

Tableau 1: Caractéristiques des parcelles cadastrales sur lesquelles est implanté le PPE

NIC	Commune	Section	N° lot	Propriétaire	Surface incluse dans le PPE (km ²)	Surface incluse dans le PPE (ha)
5067-008699	Pouembout	Pouembout rive droite	SN	RA DE KOWEI	1,171	117,1
5066-187900	Pouembout	Pouembout rive droite	254	GESSION VANESSA COURTOT DAVID	0,086	8,6
5066-190000	Pouembout	Pouembout rive droite	SN	NOUVELLE-CALEDONIE	0,062	6,2
4966-998300	Pouembout	Pouembout rive droite	257	GPDL* NAPOALE	0,048	4,8

* Groupement de droit particulier local



Page signatures de projet

GOLDER ASSOCIATES NC S.A.R.L.

Maxime Lhotelin
Hydrogéologue

René Rebatel
Directeur

ML/sf/RR

RCS B 700146 - RIDET 700146.001

Golder, Golder Associates and the GA globe design are trademarks of Golder Associates Corporation.

j:\15- affaires en cours\137306012_davar_ppe_paouta\08- rapport\rev2016\fichiers epures\137306012-003-r-rev2-dep_paouta.docx

Chez Golder Associés, nous mettons tout en œuvre pour constituer la firme la plus respectée mondialement pour ses services spécialisés en consultation, en conception et en construction dans les secteurs des sciences de la Terre, de l'environnement et de l'énergie. L'entreprise est la propriété des employés depuis sa création en 1960. Nos objectifs clairs ainsi que le caractère unique de notre culture et de nos façons d'opérer donnent à chacun l'occasion et le pouvoir d'exceller, ce qui attire chez nous les meilleurs spécialistes dans nos domaines d'expertise. Nos professionnels prennent le temps de comprendre les besoins des clients et les contraintes spécifiques rattachées à leurs activités. Nous continuons à étendre notre expertise technique alors que nos effectifs croissent de façon constante, avec des employés qui travaillent à partir de nos nombreux bureaux situés en Afrique, en Asie, en Océanie, en Europe, en Amérique du Nord et en Amérique du Sud.

Afrique	+ 27 11 254 4800
Amérique du Nord	+ 1 800 275 3281
Amérique du Sud	+ 55 21 3095 9500
Asie	+ 86 21 6258 5522
Europe	+ 356 21 42 30 20
Océanie	+ 61 3 8862 3500

solutions@golder.com
www.golder.com

Golder Associates NC S.A.R.L.
13-15 Rue Jules Ferry, Etage 3
98800 Nouméa
Nouvelle-Calédonie
T: +68 7 28 44 20

