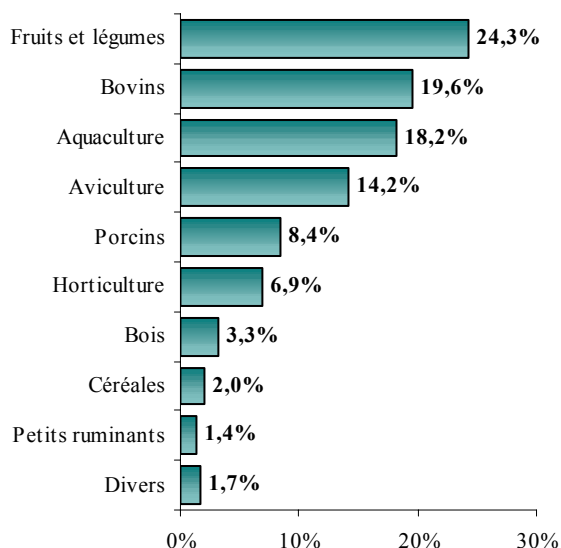


MEMENTO AGRICOLE 2001

La production agricole finale 2001

Part relative des filières agricoles



Production commercialisée (chiffre d'affaires)

	Valeur en millions de F CFP		Tonnage ou unités ⁽¹⁾	
	2001	Evol/00*	2001	Evol/00
Bovins	1 698,6	-0,7%	///	///
viande	1 613,1	0,3%	4 047,0	0,4%
lait ⁽²⁾	68,5	-10,3%	844,2	-9,5%
ventes reproducteurs	17,0	-32,3%	76 u	-30,3%
Aviculture	1 231,5	-2,4%	///	///
œufs ⁽³⁾	677,0	-2,0%	1 639,2	-7,1%
poulets + réforme basse-cour ⁽⁴⁾	341,3	-5,0%	646,9	-10,3%
poussins d'1 jour	134,2	4,1%	133,7	12,3%
	79,0	-4,1%	478 780 u	-1,1%
Porcins	729,0	2,7%	///	///
viande	715,7	3,4%	1 542,9	4,2%
ventes reproducteurs	13,3	-25,8%	291 u	-27,4%
Petits ruminants	121,5	23,4%	///	///
viande cervidés	102,7	36,9%	225,9	38,8%
viande ovins/caprins ⁽⁵⁾	18,2	-14,8%	36,6	-14,5%
reprod. ovins/caprins ⁽⁶⁾	0,6	-22,1%	12 u	-36,8%
Élevage équin⁽⁷⁾	23,0	27,8%	///	///
Apiculture (miel)	61,8	54,1%	74,0	11,3%
Fruits et légumes⁽⁸⁾	2 110,6	19,4%	14 054,5	10,6%
légumes frais	869,9	24,0%	4 743,4	20,9%
fruits	801,1	7,5%	4 050,4	-5,8%
squashes	195,2	64,5%	2 441,3	11,5%
pommes de terre	95,8	59,5%	1 883,5	58,3%
oignons secs	78,3	7,4%	585,4	11,5%
tubercules tropicaux	70,4	1,5%	350,49	-3,8%
Horticulture⁽⁹⁾	600,0	0,0%	///	///
Filière bois	283,3	-5,3%	///	///
bois d'œuvre ⁽¹⁰⁾	242,1	-8,4%	2 704,0	-12,9%
bois de service ⁽¹¹⁾	23,5	-2,1%	54 617 u	-1,5%
essences niaouli, santal	17,8	62,3%	1,7	18,2%
Café	32,8	309,4%	59,0	226,9%
Coprah⁽¹²⁾	8,2	-37,9%	114,0	-37,9%
Vanille	26,0	40,5%	1,0	40,8%
Céréales	176,3	-0,5%	4 679,0	-2,2%
TOTAL Agriculture	7 102,6	5,66%	///	///
Aquaculture	1 583,7	9,9%	///	///
crevettes	1 535,7	8,7%	1 810,0	5,0%
huîtres ⁽¹³⁾	36,0	67,4%	53 000 dz	65,6%
écrevisses	12,0	62,2%	6,0	62,2%
TOTAL Secteur Rural	8 686,3	6,41%		

(1) (u) : unités, dz : douzaine.

(2) unité en milliers litres de lait.

(3) tonnage équivalent à 2 522 400 douzaines.

(4) y compris cuniculiculture et gibier à plumes.

(5) valeur estimée (source : DAVAR).

(6) 12 béliers de race pure (source UPROC).

(7) valeur estimée. **Remarque** : 134 naissances déclarées en 2001, dont 125 en province Sud et 9 en province Nord.

(8) sources : enquête mensuelle DAVAR, ERPA, Marché de gros, OCEF.

(9) chiffre d'affaires estimé

(10) tonnage équivalent à 3 606 m³ de bois d'œuvre sciés

(11) unités produites : poteaux, barres, piquets ...

(12) transformé essentiellement en 32 tonnes d'huile et 20 tonnes de tourteaux.

(13) huîtres d'élevage uniquement, unité en douzaine d'huîtres.

Abréviations :

nc : renseignement non communiqué

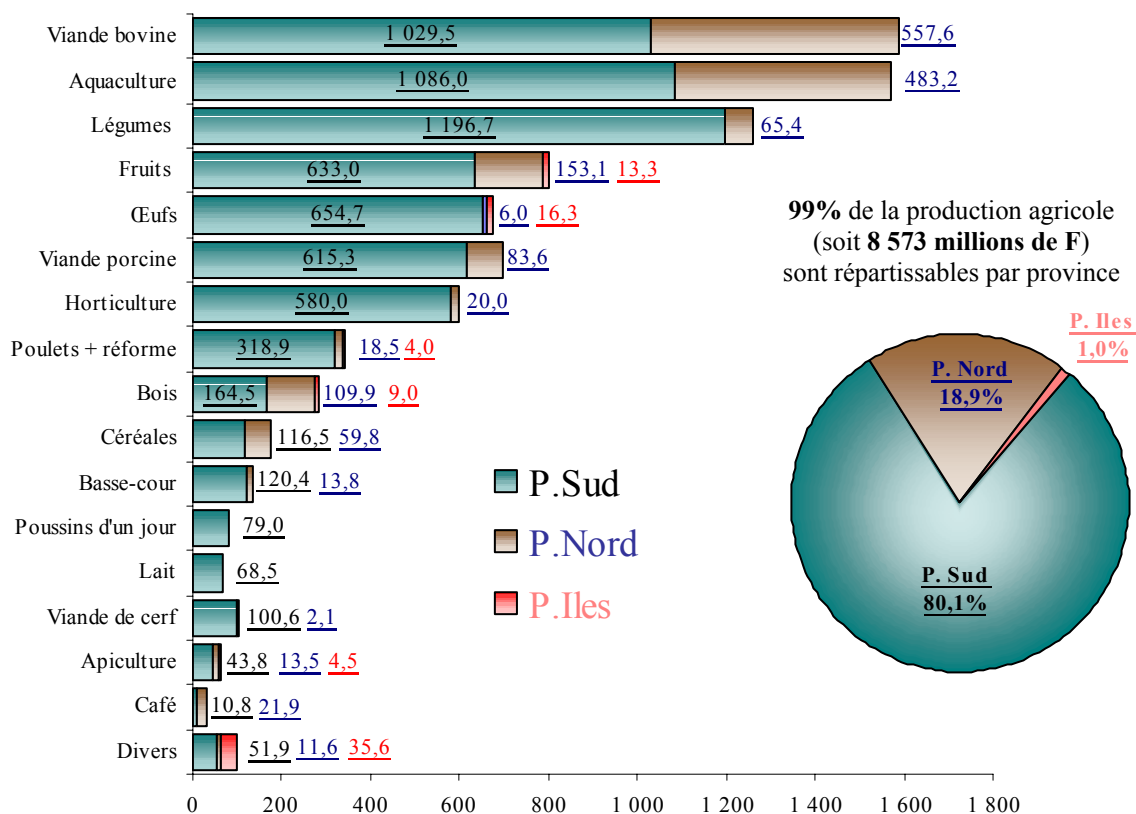
nd : renseignement non disponible

/// : il ne saurait être question d'inscrire un nombre en raison de la nature des choses ou de grandeurs non comparables

Evol/00 : Les évolutions présentées dans le memento 2001 s'entendent par rapport aux données du memento 2000 rectifiées.

Sources : DAVAR, provinces, ERPA, OCEF, ARBOFRUITS, Chambre d'Agriculture, SCAC, AICA, UPRA bovine, porcine, équine, UPROC.

La valorisation de la production agricole commercialisée, répartition par province (chiffres provisoires, en millions de F)



Les engrais commercialisés en 2001 : 4 230 tonnes (+ 6,6% par rapport à 2000)

	Tonnes
Province Sud	3 704,9
Province Nord	518,7
Province Iles	6,0
TOTAL	4 229,6

Utilisation*	Tonnes
Pâturages	588,9
Maraîchage	944,3
Pommes de terre	214,1
Fruits	297,3
Céréales	266,0
Squash	220,3
Autres filières	448,8

Types d'engrais*	Tonnes
13.13.21	576,3
17.17.17	820,0
0.32.16	289,1
urée	411,0
sulfate de potasse	223,7
hyperphosphate	84,7
divers	574,9

Source : Chambre d'Agriculture

* répartition ne concernant que les engrais stockés à Ducos et vendus aux professionnels.

Les produits phytosanitaires commercialisés en 2001: 127 tonnes (-12,5% /2000)

Catégorie	Herbicides	Insecticides	Fongicides	Divers	Total
Tonnes	61,2 (-29%)	23,4 (-24%)	17,2 (+15%)	25,1(+90%)	126,8

Source : DAVAR-SIVAP

Evolution du marché foncier ADRAF de 1993 à 2001

		1993	1994	1995	1996	1997	1998	1999	2000	2001
Acquisitions	P. Nord	1 431	1 722	1 191	501	287	235	846	428	401
	P. Sud	585	1 055	104	1 347	1 713	495	25	5	570
	Total	2 016	2 777	1 295	1 848	2 000	730	871	433	970
Attributions	P. Nord	nd	nd	2 522	1 514	nd	1 049	355	1 121	1 682
	P. Sud	nd	nd	1 902	1 008	nd	1 263	3	1 309	587
	Total	8 925	4 282	4 424	2 522	3 730	2 312	358	2 430	2 269
Stock	P. Nord	21 780	22 169	20 818	19 836	18 926	18 201	18 776	18 145	16 859
	P. Sud	10 853	9 209	7 413	7 762	7 239	6 471	6 590	5 307	5 791
	Total	32 633	31 378	28 231	27 598	26 165	24 672	25 366	23 452	22 650

Source : ADRAF

Unité : hectare

Les importations de produits agricoles en 2001...

	Valeur ^(*)	Evol/00	Tonnage/U	Evol/00
Bovins	170,7	+2,2%	///	///
viande	162,6	+2,2%	218,6	-4,0%
reproducteurs	5,3	-9,2%	15(u)	-28,6%
semence de taureaux	2,9	+34,1%	///	///
Lait et produits laitiers (1)	2 245,0	+16,8%	57 627,6	+6,9%
Aviculture	1 354,4	+13,9%	///	///
viande de poulet	1 160,7	+13,4%	6 211,9	-0,8%
viande de basse-cour	161,3	+27,5%	325,6	+10,5%
œufs à couver	24,1	-23,7%	35,3	-13,7%
animaux vivants (2)	8,3	+10,6%	30 648(u)	+8,3%
Porcins	53,5	-1,9%	///	///
viande	53,5	+0,3%	187,3	-7,6%
reproducteurs	0,0	///	0(u)	///
Petits ruminants	236,2	+12,2%	///	///
viande ovine	235,2	+12,4%	524,6	+16,3%
viande de cerf	0,9	+140,3%	0,4	+300,0%
reprod. ovins/caprins	0,0	///	0(u)	///
Chevaux	7,7	-17,1%	16(u)	+23,1%
Apiculture	2,0	+43,5%	3,7	+60,9%
Fruits et légumes	944,9	+22,0%	7 245,4	+17,7%
fruits (3)	553,9	+19,0%	3 112,9	+11,4%
légumes (3)	269,5	+13,1%	1 674,7	+8,4%
potatoes	80,0	+106,9%	1 680,8	+60,4%
oignons	41,4	+28,5%	777,0	+1,5%
Horticulture	114,1	-4,7%	///	///
Filière bois (4)	691,4	+18,8%	///	///
Café (5)	267,7	+39,6%	701,8	+59,1%
Vanille	2,6	+52,2%	2,0	+400,0%
Céréales	1 103,4	-4,8%	32 854,6	-7,5%
Total produits agricoles	7 193,5	+12,7%		
Aquaculture (6)	85,4	-7,4%		
Total importations	7 278,9	+12,4%		

(1) unité en équivalent milliers de litres de lait

(2) poussins uniquement dont : 20 410 coqs et poules et 10 438 autres animaux de basse-cour.

(3) y compris fruits et légumes secs

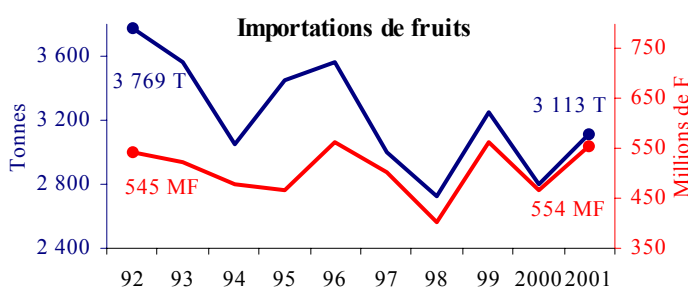
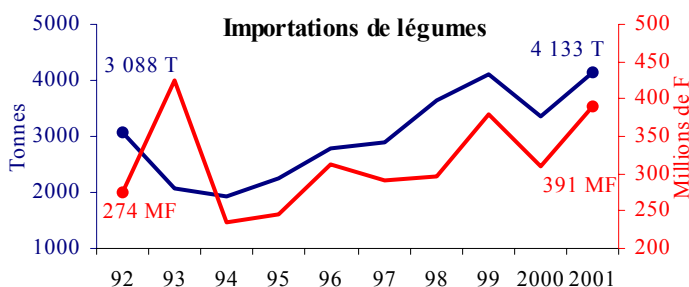
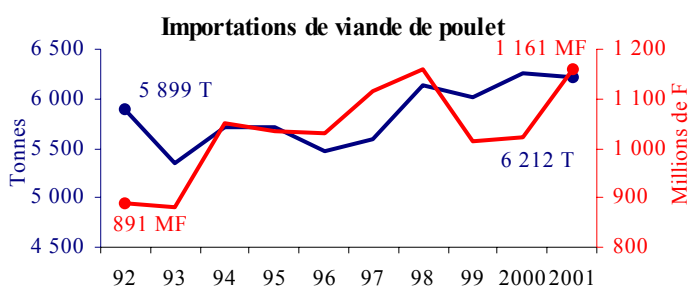
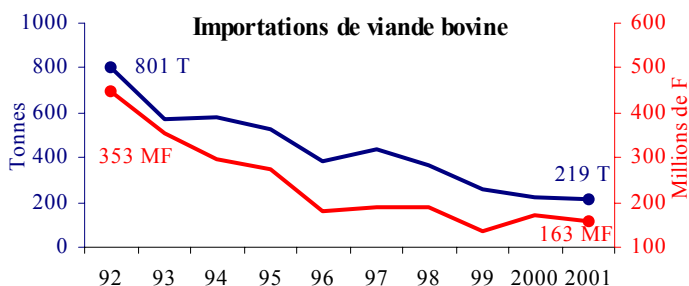
(4) 11 400 tonnes de bois bruts et bois sciés ou désossés (hors charbon de bois et contreplaqués), équivalent à environ 14 250 m³, pour 691,3 MF, et 0,063 MF d'huile essentielle de niaouli.

(5) tonnage brut comprenant du café vert, du café torréfié, du café soluble et d'autres extraits et essences de café et équivalent à environ 1 445 tonnes de café vert.

(6) 1,6 tonnes de crevettes, 1,4 tonnes de naissains d'huîtres et 143,5 tonnes d'huîtres.

Sources : douanes et OCEF (potatoes) (*) Valeur : prix CAF en millions de F CFP

...et leur évolution sur 10 ans (pour quelques filières)

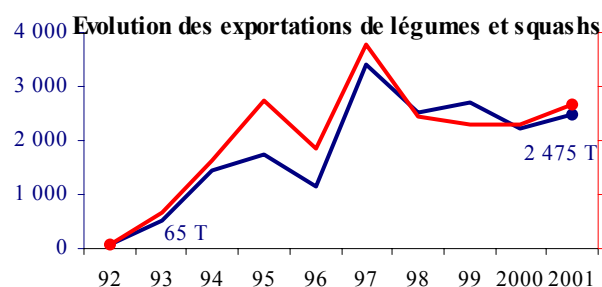
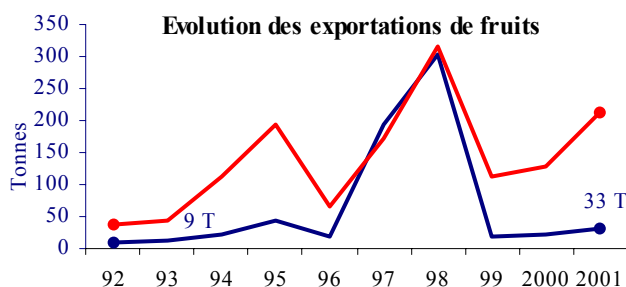
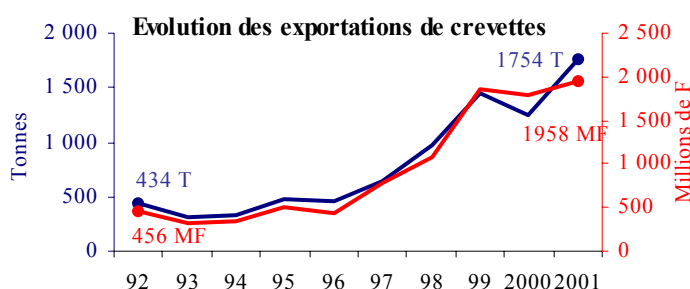


Les exportations de produits agricoles 2001

	Valeur ⁽¹⁾	Evol/00	Tonnage/U	Evol/00
Animaux vivants (bovins, porcs, volailles)	8,7	-31,9%	4 810 u ⁽²⁾	///
Viandes, graisses et peaux	70,8	+59,5%	83,4	+11,3%
dont viande de cervidés	70,3	+84,5%	83,1	+22,9%
Fruits (citrons, litchis)	18,1	+66,6%	32,5	+47,1%
Légumes	133,8	+16,4%	2 474,6	+11,2%
dont squash	129,8	+17,7%	2 425,3	+10,8%
Huiles essentielles (santal, niaouli)	15,4	+55,6%	0,5	+66,7%
Autres, divers (sperme de taureau, confitures...)	2,0	+75,7%	///	///
Total produits agricoles	248,9	+28,2%	///	///
Crevettes	1 957,6	+9,0%	1 754,0	+40,0%
Total agriculture + aquaculture	2 206,5	+10,8%		

Sources : douanes et ERPA

(1) Valeur : prix FOB en millions de F CFP (2) 4 600 volailles, 206 porcs et 4 chevaux



Le financement de l'agriculture en 2001

Les aides (en millions de francs)

	NORD	SUD	ILES	Total	Evol/00
Aides et subventions de la Nouvelle-Calédonie				1 003	-10,2%
- exonération de TGI (agric./élevage/aquacult.) ⁽¹⁾				76,7	-55,3%
- aides FDEB (66,8 %) et FDEOCC (33,2 %)				38,6	+16,3%
- aides ERPA				829,7	+2,6%
- subvention gazole				58,0	+1,4%
Aides et subventions mandatées des Provinces	536,8	235,3	2,1	774,3	///
-aides micro-projets, CPI,...	534,8	219,4 ⁽²⁾	n.c.	754,2	///
- aides calamités agricoles (part provinciale)	2,0	15,9	2,1	20,1	-89%
Aides calamités agricoles (part CAMA)			0,9	0,9	-98%
Participations ICAP (secteur agricole)	32,6	97,5	4,8	134,9 ⁽³⁾	11 MF en 2000

(1) L'exonération désormais systématique de la TGI, donc non relevable, sur de nombreux produits explique sa forte diminution en 2001 par rapport à celle de 2000.

(2) non compris les fournitures de plants pour reboisements, plants de café ou plants pour jardins fruitiers.

(3) dont 32,7 MF de participation en capital et 102,2 MF en avances en comptes courants.

Les prêts

- **de la BCI : agriculture et aquaculture : 479 MF (-7,7%/00)**
- **du CAM : agriculture : 994,2 MF (+7,3%/00)**

Les principales filières en 2001

Viande bovine

Production locale :

Catégorie	Tonnage abattu (viande ressuée)		Prix moyen au producteur (F/kg)	
	2001	01/00	2001	01/00
Gros bovins	2 567,2	+3,2%	392	-0,1%
Jeunes bovins	291,5	-22,6%	389,9	-1,9%
Veaux	1 188,3	+1,7%	415	-0,4%
TOTAL	4 047,0	+1,8%	398,6	-0,1%

Sources : OCEF, DAVAR

Abattages OCEF :

16 410 têtes (contre 16 079 en 2000) pour **3 070** tonnes (contre 3 057 tonnes en 2000) + **569** têtes pour **108 tonnes** abattues en prestation de service (contre **465** têtes pour **91** tonnes en 2000).

Abattages bouchers de l'intérieur :

5 316 têtes (contre 5 378 en 2000) pour **869** tonnes (contre 884 tonnes en 2000).

Total abattages :

22 295 têtes pour **1 613 millions de F**

Inséminations artificielles (I.A.) et transplantations embryonnaires (T.E.) :

Nombre d'I.A. : **660** (727 en 2000)

taux de réussite : **48%**

Nombre de T.E. : **15** (37 en 2000)

taux de gestation : **25%**

source : UPRA bovine

Viande porcine

Abattages (OCEF) :

Quotas accordés : 13 206 porcs, réalisés : 13 645 (13 800 en 2000) pour 1 162 tonnes (1 171 en 2000)

Prix moyen obtenu par le producteur : 465,7 F/kg (-0,4% par rapport à 2000)

+ abattages réalisés en prestation de service : 377 porcs pour 42 tonnes

Abattages des boucheries de l'intérieur :

4 810 porcs pour **339** tonnes (245 tonnes en 2000)

Production totale : **18 832** animaux, soit **1 543** tonnes pour **716** millions de F

} (hors données de la province Nord, non disponibles)

Fruits

Importations	
3 113 tonnes 553,9 millions de F	
Dont pommes	41 %
poires	15 %
raisins	12 %
oranges	10 %
kiwis	5 %
pêches, nectarines	3 %

Commercialisation locale de la production fruitière			
Ventes totales de fruits		Ventes au Marché de Gros	
4 016 tonnes 790 millions de F		2 283 tonnes 438 millions de F	
Dont bananes	1 215 T	617 T	163 F/kg
oranges	791 T	459 T	181 F/kg
pastèques	593 T	461 T	97 F/kg
ananas	402 T	225 T	149 F/kg
litchis	183 T	26 T	309 F/kg
mandarines	144 T	63 T	211 F/kg

Légumes

Importations	
4 122 tonnes 391 millions de F	
Dont pommes de terre	40,8%
oignons	18,8%
carottes	8,8%
aulx	6,0%
tomates	2,2%
choux-fleurs	1,2%

Commercialisation locale de la production légumière			
Ventes totales de légumes		Ventes au Marché de Gros	
7 179 tonnes 1 038 millions de F		3 627 tonnes 627 millions de F	
Dont tomates	1 007 T	749 T	253 F/kg
salades	806 T	447 T	247 F/kg
choux verts	748 T	617 T	94 F/kg
concombres	741 T	478 T	103 F/kg
oignons	536 T	324 T	134 F/kg
carottes	441 T	316 T	106 F/kg

La climatologie 2001

	BOURAIL	KOUMAC	POINDIMIE	NOUMEA	OUANAHAM
Pluviométrie (mm) total	1 054,4	720,9	2 214,4	1 146,0	1 854,2
Comparaison avec la normale	-9,2%	-26,6%	-15,7%	+8,2%	+9,1%
Précipitation max. en 24h (mm)	62,0 (le 29/03)	51,2 (le 17/02)	112,6 (le 21/11)	177,5 (le 02/10)	141,0 (le 21/03)
Température (°C) moyenne	nd	23,9 °c	24,3 °c	23,8 °c	23,2 °c
Maximum absolu	37,9° (le 20/01)	35,8° (le 27/12)	32,7° (le 10/01)	34,9° (le 20/11)	31,8° (le 09/12)
Minimum absolu	7,5° (le 18/08)	12,6° (le 18/08)	13,1° (le 17/08)	14,8° (le 24/07)	7,0° (le 18/08)
Insolation moyenne (heures/jour)	nd	7,2 (+7,5%/00)	5,7 (-3,4%/00)	6,8 (+9,7%/00)	6,4 (nd/00)

Source : Météo France/Nouvelle-Calédonie

• Evénements climatiques exceptionnels

Dépression tropicale forte « Sosé » (07 au 12 avril) : Lifou et Maré déclarées communes sinistrées.
Pluies du 2 octobre : 170 mm en 6 heures à Nouméa, 249 mm en 24 heures à Boulari (Mont-Dore)

La formation agricole 2001

• Etablissements publics ou parapublics

- *Lycée agricole de Nouvelle-Calédonie (LANC)* :

BP.5 – 98825 POUEMBOUT – tél. : 47.26.44. – Fax : 35.50.62.

• *Lycée d'enseignement général, technologique et agricole (LEGTA) de Pouembout* :

BEPA, BTA, Bac Sciences et technologie de l'agronomie et de l'environnement et Bac pro, BTSA

• *1 CFPPA dans chacune des provinces* :

à Lifou (+ antenne à Maré), Pouembout et Mont-Dore.

- *Centre de Formation des Apprentis Agricoles (CFAA) de la Chambre d'Agriculture*

La Flotille – BP.111 – 98845 NOUMEA – tél. : 27.21.56. - **CAPA**

- *Groupement du Service Militaire Adapté (SMA) de Koumac*

RP1 – Village – 98850 Koumac – tél. : 47.74.00. - **CAPA**

• Etablissements privés

- *Lycée professionnel agricole de « DONEVA »*

BP.26 – 98816 HOUAILOU – tél. : 42.52.36. – Fax : 42.53.50. – **CAPA, BEPA, BTA, Bac Pro.**

- *8 maisons familiales et rurales (MFR)* : aux îles Loyauté à Ouvéa et Lifou, dans le Nord à Bélep, Hienghène, Koné, Pouébo, Poindimié et Canala- **CAPA (+ BEPA à Koné et Pouébo).**

- *CTMFR (Comité Territorial des Maisons Familiales et Rurales)*

26, rue de Verdun – BP.3942 – 98846 NOUMEA – tél. : 28.28.26.

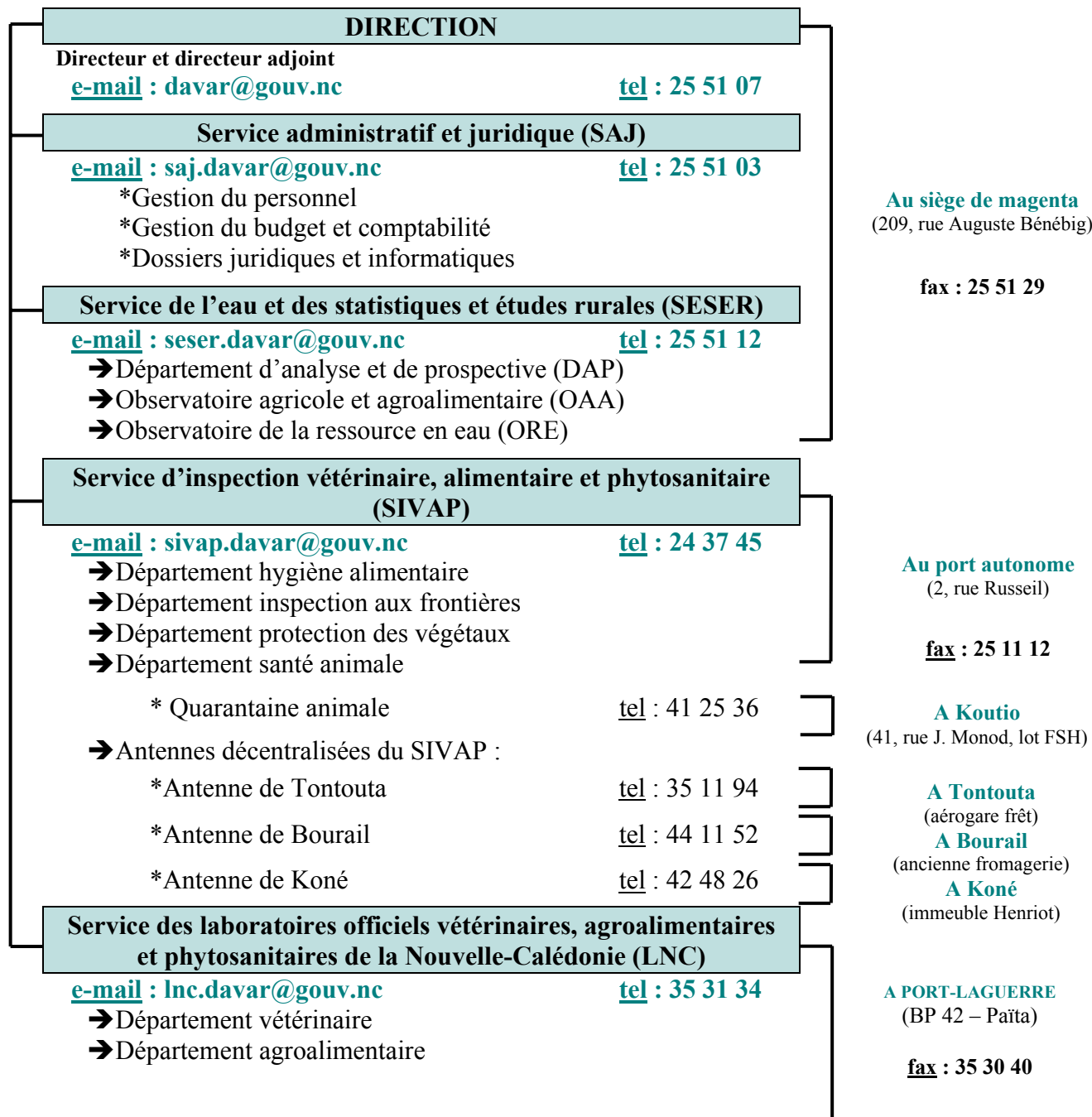
• Nombre d'élèves et résultats des examens sur les 5 dernières années :

	Elèves scolarisés	CAPA		BEPA		BTA		BTSA		BAC (Pro & techno)	
		Présents	Admis	Présents	Admis	Présents	Admis	Présents	Admis	Présents	Admis
1997	704	83	31	30	15	54	28			11	8
1998	722	76	53	35	23	45	29			19	8
1999	805	75	42	75	55	37	16	13	4	10	7
2000	731	89	35	70	39	19	8	24	9	37	22
2001	694	82	54	70	40	16	7	21	7	47	34

Source : DAFE

**DIRECTION DES AFFAIRES VETERINAIRES, ALIMENTAIRES ET RURALES (DAVAR)
de la Nouvelle-Calédonie**

1. Organisation : adresse postale (*tous services*) : **DAVAR - BP 256 – 98 845 Nouméa Cedex**



2. Où s'adresser pour obtenir :

*Des exonérations de TGI → **SESER**
209, rue Auguste Bénébig – **Magenta** - Tel : 25 51 39 – Fax : 25 51 29

*Des autorisations à l'importation et à l'exportation d'animaux vivants et de végétaux
→ **SIVAP**
2, rue Russeil – **Port Autonome** - Tel : 24 37 45 – Fax : 25 11 12

*Des analyses relatives à la qualité des aliments du bétail, des produits agricoles/alimentaires et de l'eau, à la santé animale et à la protection des végétaux
→ **LNC**
Port-Laguerre – Tel : 35 31 34 - Fax : 35 30 40